

# Delårsrapport 2016

Resultat och prognos



# Delårsresultat

**Resultat 2016-06-30      -6,4 mkr (-11,0mkr)**

## Analys

- Social invest. fond      - 0,4 mkr (-1,5 mkr)
- Semesterlöneskuld      - 8,5 mkr(- 9,1 mkr)



# Helårsprognos 2016

**Kommunnivå** **-5,5 mkr**

**Prognostiserat resultat, nämnder** **- 0,1 mkr**

- **Kommunstyrelsen** **+ 0,2 mkr**
  - Bostadsanpassningsbidrag - 0,8 mkr
  - Miljö- och samhällsbyggnad + 0,4 mkr
  - Näringslivsavdelningen + 0,2 mkr
  - Ekonomiavdelningen + 0,3 mkr



# Helårsprognos 2016

- **Kultur- och utbildning** **+/- 0 mkr**
  
- **Serviceförvaltningen** **+ 0,4 mkr**
  - Skogen
  - Fritidsanläggningar osäkert



# Helårsprognos 2016

- **Socialnämnden** - **0,7 mkr**
  - Övergripande, +1,2 mkr
  - Vård och omsorg, - 0,6 mkr
  - Individ- och familjeomsorg, - 2,1 mkr
  - Omsorgen för funktionshindrade, +0,8 mkr



# Balanskrav

## Balanskravsavstämning – progn resultat

Årets resultat	+/-	<b>+ 5,5 mkr</b>
Tidigare års negativa res.	+/-	0 mkr
Sociala investeringsfonder		
- Vägen vidare	+	0,4 mkr
- Social insatsgrupp	+	0,1 mkr
<b>Årets Justerade resultat</b>	<b>+</b>	<b>6,0 mkr</b>



# Avstämning övergripande mål

- Ekonomin sätter gräns för verksamhetens omfattning. **Nja**
- Resultatet = 5,3 mkr. **Ja**
- Resultat = 4,0 mkr **Ja**  
(inkl sociala inv fonder)



# Avstämning övergripande mål

- Inget upplåning för de projekt som finns i investeringsbudgeten. **Ja**
- Samlade investeringsnivån får ej överstiga 120 mkr 2015-2018 **Svårt**  
(avstämning dock ej möjlig)





# Avstämning övergripande mål

- Vid slutet av 2017 ska soliditetsnivån uppgå till minst 30%.

**Avstämning ej möjlig**

- Oförändrad skatt. **Ingen planerad förändring.**



# Finansiella nyckeltal

- Vsh nettokostn i relation till skatteintäkter och generella stb. 102 % (104%)
- Soliditet 27 % (27 %)
- Likvida medel (mkr) 26,4 (10,3)
- Långfr skulder/invån (tkr) 19,7 (19,6)
- Långfr skulder (mkr) 186,6 (186,5)
- Eget kapital (mkr) 121,1 (115,8)



# Pensionsskulder

(mkr)

Avsättningar i balansräkn.	2,7 (2,6)
Inom linjen (ansvars- åtagande)	286,2 (291,4)

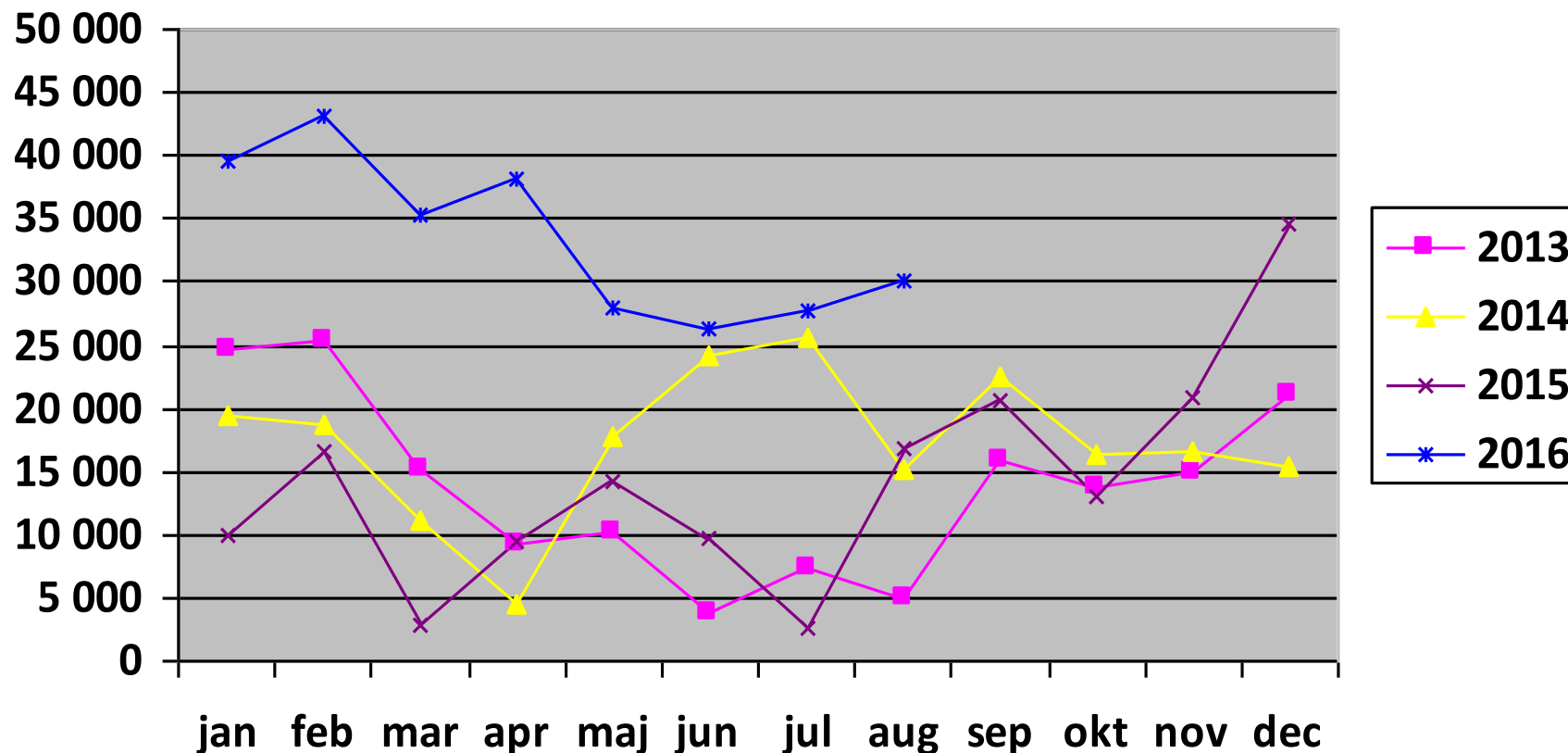


# Investeringar

<b>Totalt investerat</b>	<b>8,4 mkr (20 %)</b> <b>(16,3 mkr, 2015)</b>
<b>Budget</b>	<b>42,0 mkr</b>



# Likvida medel, 2013-2016



# Finanspolicy

Lån och Swapar (tkr)	2016 30 juni	2015 30 juni	2015 31 dec	2014 31 dec
Aktuell låneskuld:	186 434	186 534	196 484	175 584
Genomsnittlig räntebindningstid*	3,65 år	4,25 år	3,77 år	4,87 år
Ränteswapar	105 000	105 000	105 000	105 000
Swapar-värde	-13 372	-7 522	-7 653	-9 498
Lån-nettovärde	-130	-682	-328	-1 197
Genomsnittsränta	1,63 %	2,09 %	1,48 %	2,35 %



# Bolagen (efter ägarkrav, 1,3 mkr från Dfs-energi till Dfs-bolagen )

Bolag	Budget	Prognos
DFS-bolagen	0,6 mkr	0,7 mkr
DFS-byggen	4,0 mkr	5,7 mkr
DFS- Industrihus	-1,5 mkr	-2,4 mkr
DFS-Energi	8,3 mkr	9,8 mkr
<b>Sammantaget</b>	<b>+ 11,4 mkr</b>	<b>+13,8 mkr</b>



# Resultatbudget - Skillnad

	Avskrivningar	Budget totalt Degerfors kommun
Årsbudget <b>Avskrivningar</b>	-24 600	+ 7 374
Budget Delårsrapport <b>Avskrivningar</b>	-25 808	+5 891
Skillnad (beslut saknas)	-1 208	-1 208

