

Hur du läser av din vattenmätare

Vattenmätaren ska läsas av minst en gång per år. Utifrån avläsningen beräknas en årsförbrukning. Den ligger till grund för de debiteringar av vattenförbrukningen som görs mellan avläsningarna.

Om du har en vattenmätare av denna typ skriver du in de siffror som syns i räkneverket.



Denna mätare står på 2062 m³.

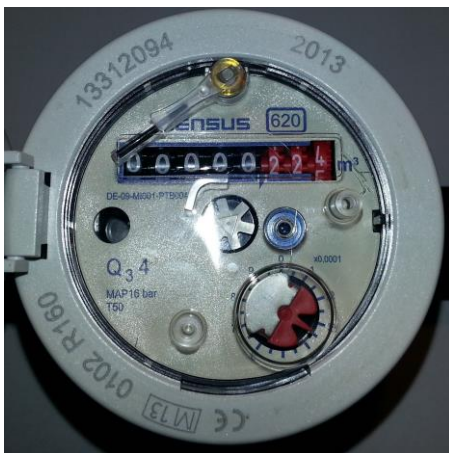
Mätarens nummer (identifikation) står på ringen.

Denna mätare har nummer 9313197.

Räkneverket i mätaren visar ställningen i antalet kubikmeter. De små visarna, visar från vänster till höger antalet deciliter, liter, 10 liter, 100 liter.

Det svarta kugghjulet snurrar alltid när vattnet används.

Om du har en vattenmätare av denna typ läser du bara av de svarta siffrorna i räkneverket.



De röda siffrorna är decimaler och de ska inte rapporteras in. Denna mätare står på 0 m³.

Mätarens nummer (identifikation) står på ringen.

Denna mätare har nummer 13312094.

Det vita kugghjulet snurrar alltid när vattnet används.

Kontakt

Om du har problem med att läsa din mätarställning eller har andra frågor, kontakta vår kundtjänst på telefon 0586 – 48 441 eller 0586 – 48 183.